



## **HUAWEI ETS8551 Cordless Phone**

● **Procedimento de Atualização do  
Firmware.**

**Copyright © Huawei Technologies Co., Ltd. 2009. Todos os direitos reservados.**

Nenhuma parte deste documento pode ser reproduzida ou transmitida, de nenhuma forma ou meio, sem o consentimento prévio por escrito da Huawei Technologies Co., Ltd.

O produto descrito neste manual pode incluir software de propriedade da Huawei Technologies Co., Ltd. e possíveis licenciadores. Os clientes não devem reproduzir, distribuir, modificar, decompilar, desmontar, decriptar, extrair, realizar engenharia reversa, alugar, ceder ou sublicenciar tal software, exceto quando essas restrições sejam vetadas por leis aplicáveis ou tais ações sejam autorizadas pelos respectivos detentores dos direitos autorais licenciados.

**Marcas registradas e permissões**



HUAWEI

, HUAWEI e



são marcas ou marcas registradas da Huawei Technologies Co., Ltd.

**Outras marcas, produtos, serviços e nomes de empresas mencionados pertencem a seus respectivos detentores.**

## Introdução

Este documento descreve o procedimento de atualização do Firmware do telefone ETS8551, uma vez que foi identificado que alguns aparelhos poderão vir a se desligar após a carga da bateria, estando o aparelho na base.

## Informação Importante

A Huawei está fornecendo um aplicativo para PC, que contém a nova versão de Firmware. Este aplicativo poderá ser usado pelo próprio usuário para realizar o procedimento de atualização.

Este aplicativo poderá ser baixado do site <http://www.huawei.com/pt/catalog.do?id=1626>, acessando-se a opção **Usuários Embratel → ETS8551** e realizando o download do aplicativo **ETS8551\_OneKey\_Download\_475.11.03.09.102sp04.exe**, através do link **Software de Atualização**, que deverá ser salvo no computador do usuário para que este possa proceder com a instalação do novo Firmware do equipamento ETS8551.

*Favor atualizar o ETS 8551 através dos sistemas operacionais Windows 2000, XP (32bits), Vista (32 e 64 bits) ou Windows 7 (32 e 64bits) ®*

*Caso tenha algum problema ao realizar a atualização em um dos sistemas operacionais acima, favor entrar em contato com nosso suporte técnico informado ao final deste procedimento.*

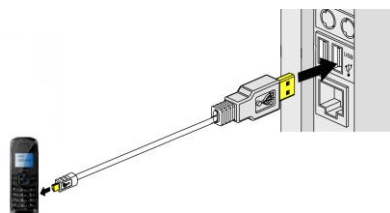
## Conectando o ETS 8551 ao computador


Para que a atualização possa ser feita, será necessário conectar o telefone ETS8551 ao computador, através do cabo de dados que é fornecido junto com o equipamento.

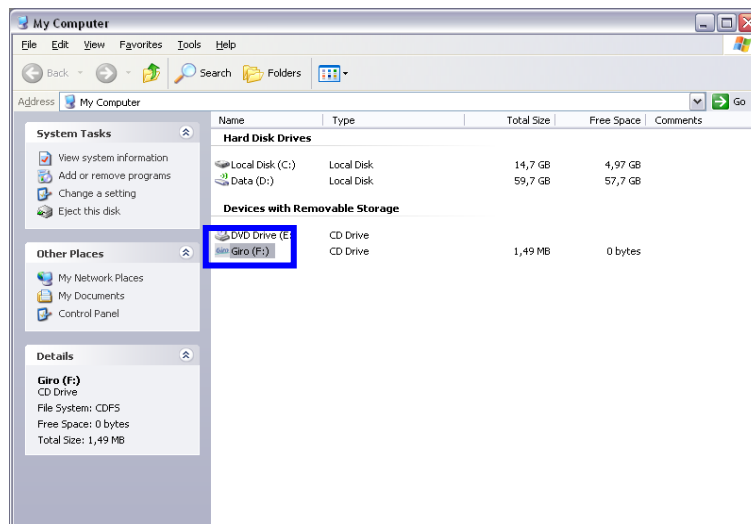
### Observação:

Primeiramente, ligue o computador e aguarde o final da inicialização do sistema operacional (OS). Em seguida, conecte o ETS 8551 com a bateria carregada ao computador através do cabo fornecido através da porta USB, como descrito a seguir:

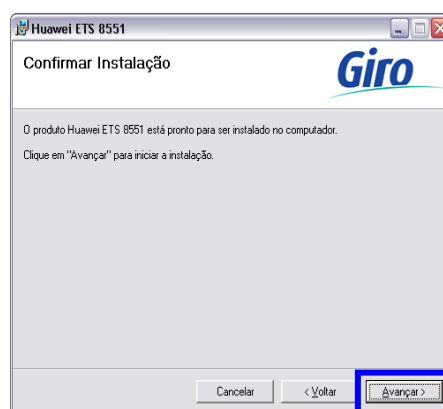
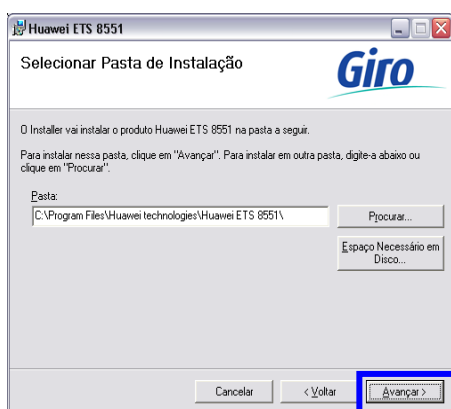
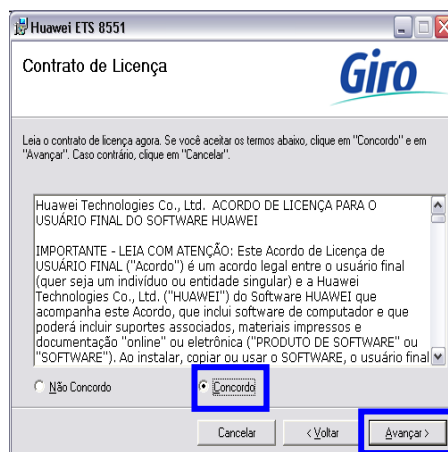
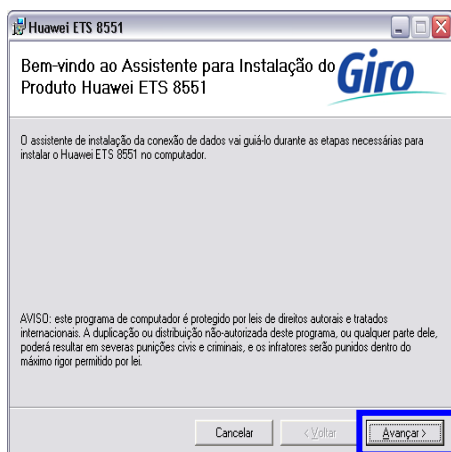
1. Favor seguir os passos abaixo para atualização de seu aparelho ETS8551. A atualização evita que seu aparelho possa vir a desligar durante o processo de carga da bateria na base.
2. Conecte o aparelho ETS8551 no seu laptop ou desktop através da porta USB:

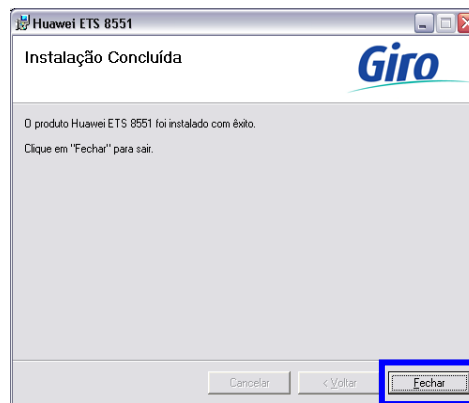
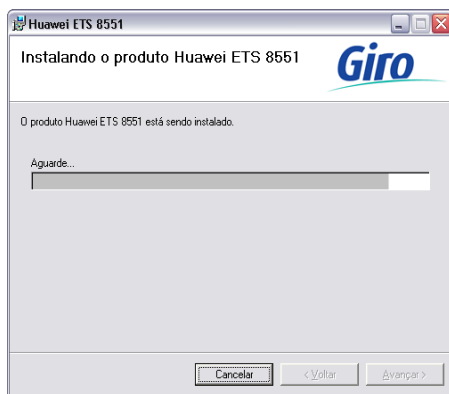


3. O seu Sistema Operacional reconhecerá o aparelho ETS 8551.
4. O software de comunicação com o ETS8551 (Giro) iniciará automaticamente. Caso isto não ocorra acesse o ícone "Meu Computador"  e será aberta a tela abaixo:



5. Dê um duplo clique no ícone Giro.
6. Caso o Giro ainda não tenha sido instalado no seu computador, você será direcionado as telas de instalação do Giro.
7. As telas abaixo lhe guiarão pelo processo de instalação do software Giro. Siga as instruções até completar a instalação. Favor atentar aos indicativos em azul nas imagens abaixo:



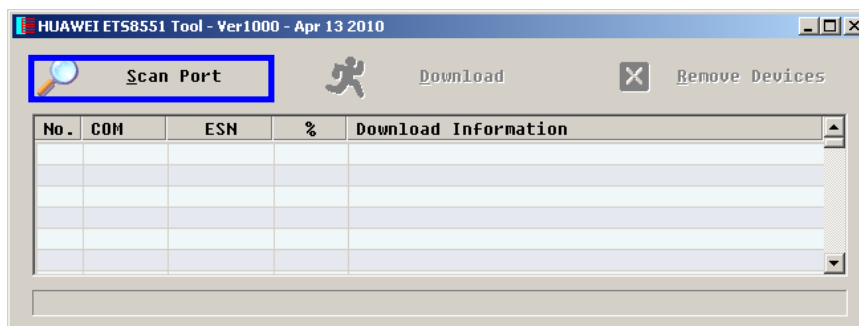


8. Se o Giro já estiver instalado no seu computador, prossiga com o processo de atualização do software do ETS8551.
9. Após efetuado download do aplicativo executável para atualização (que poderá ser feito pelo próprio aparelho se você possui o plano de dados), favor seguir os passos abaixo:
  - a) Dê um duplo clique no arquivo aplicativo “[ETS ETS8551\\_OneKey\\_Download\\_475.11.03.09.102sp04.exe](#)” conforme imagem abaixo:

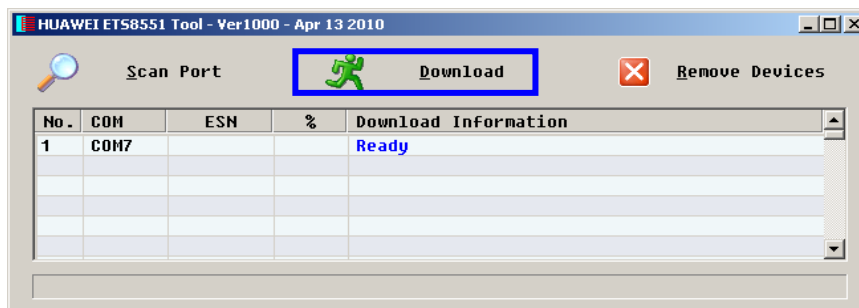


ETS8551\_OneKey\_Download\_475.11.03.09.102sp04.exe

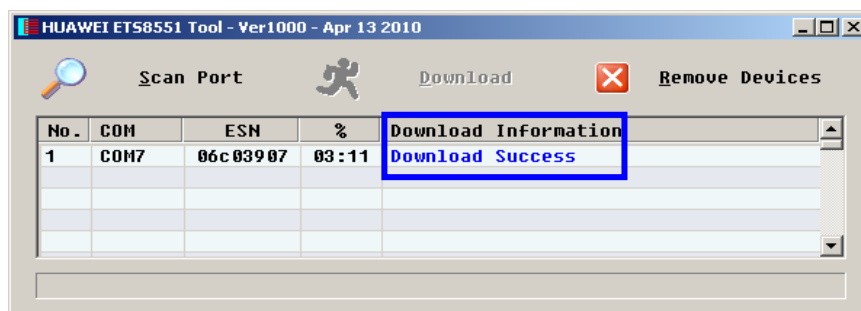
- b) Após o duplo clique, aparecerá a interface abaixo. Clique em “Scan Port” para que o aplicativo possa reconhecer seu aparelho ETS 8551 conforme imagem abaixo e indicativo em **azul**:



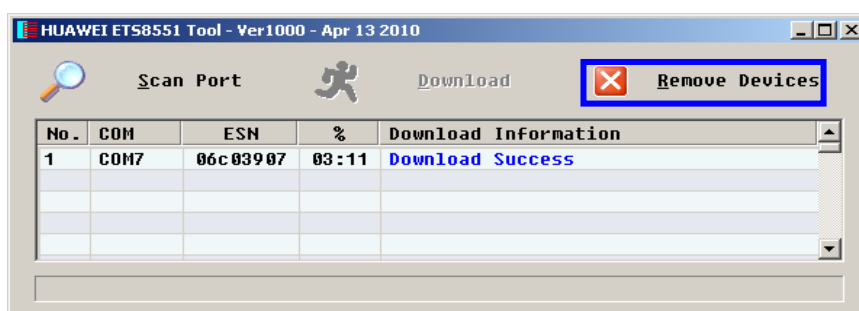
- c) A opção “Download” ficará visível, clique em “Download” para que o processo de atualização do aparelho se inicie conforme imagem abaixo e indicativo em **azul**:



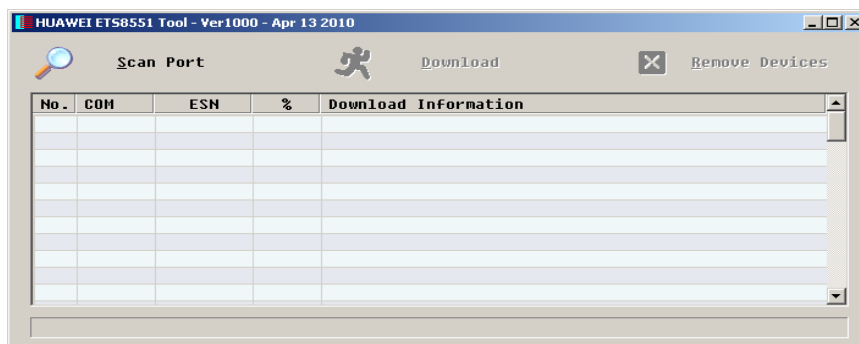
d) O tempo de atualização dura em média: 3 minutos e 30 segundos. A opção "Download" ficará desabilitada e ao final aparecerá a mensagem "Download com sucesso!". A mensagem "Download Success" representa que a atualização ocorreu sem nenhum problema e seu aparelho está pronto para uso.



e) Clicar em "Remove Devices" para que ocorra a desconexão do aplicativo no computador e seu aparelho ETS 8551.



f) Após clicar em "Remove Devices" a tela abaixo indica que já é possível desconectar o cabo usb de seu computador e seu aparelho ETS 8551. Após desconexão do cabo, ligue o aparelho ETS 8551.



g) Caso desejar, efetue uma ligação para comprovar a total funcionalidade do aparelho. Caso tenha qualquer problema nos processos acima, favor voltar ao passo número 1.

10. Caso o problema venha a persistir, favor entrar em contato com o atendimento Huawei através dos canais abaixo:

**Hotline (número para contato):**

4003 0828 (Capitais)  
0800 883 0808 (demais regiões)

**e-mail:**

brterminal@huawei.com

**Horário de atendimento:** segunda à sexta-feira, 08:00 ~ 20:00hrs.